

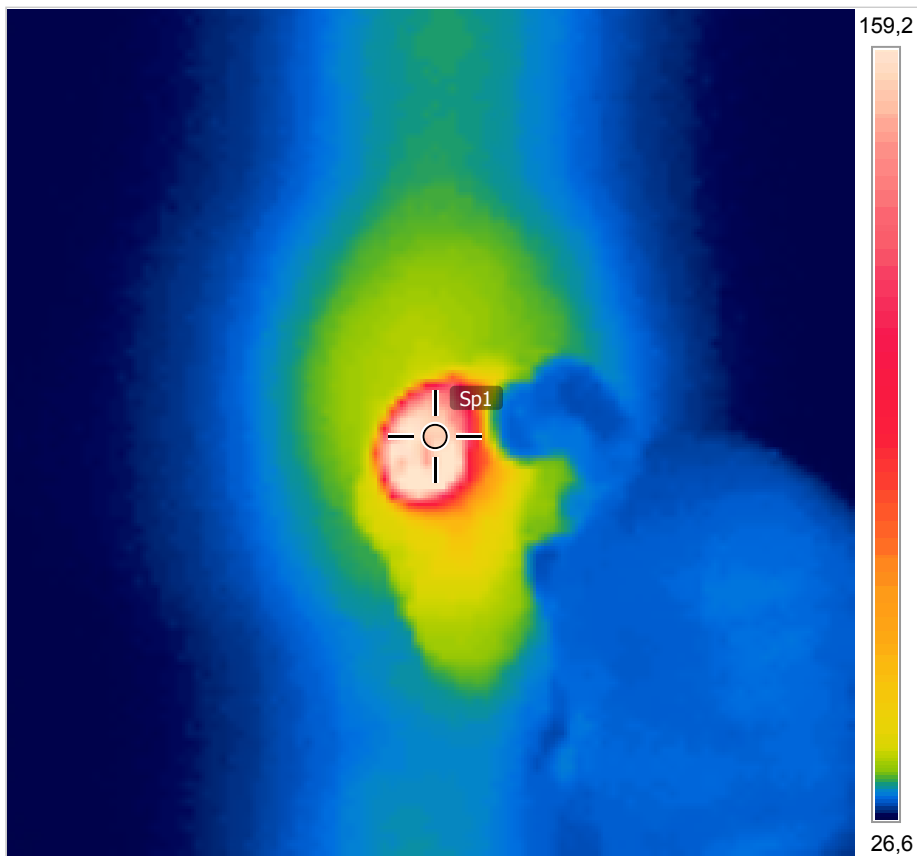
Měření °C

Sp1	153,8
-----	-------

Parametry

Emisivita:	0.95
Ref. zdánlivá tepl.:	20 °C

8.10.2014 22:42:56



IR_0220.jpg

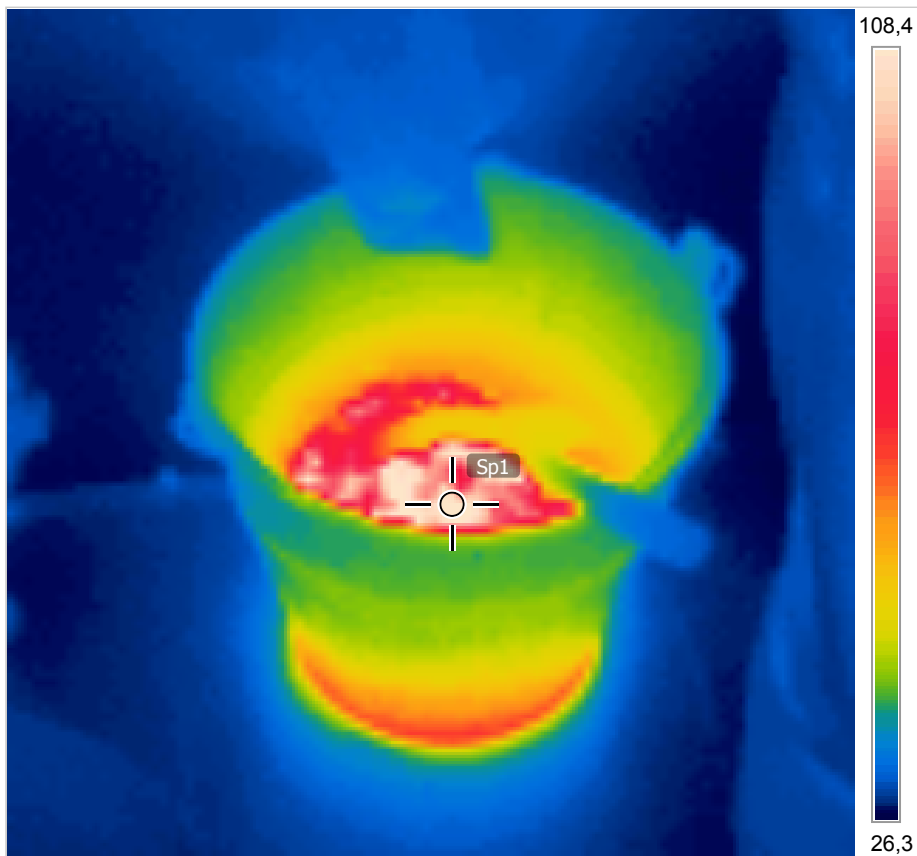
Měření °C

Sp1	110,0
-----	-------

Parametry

Emisivita:	0.95
Ref. zdánlivá tepl.:	20 °C

8.10.2014 22:28:41



IR_0218.jpg

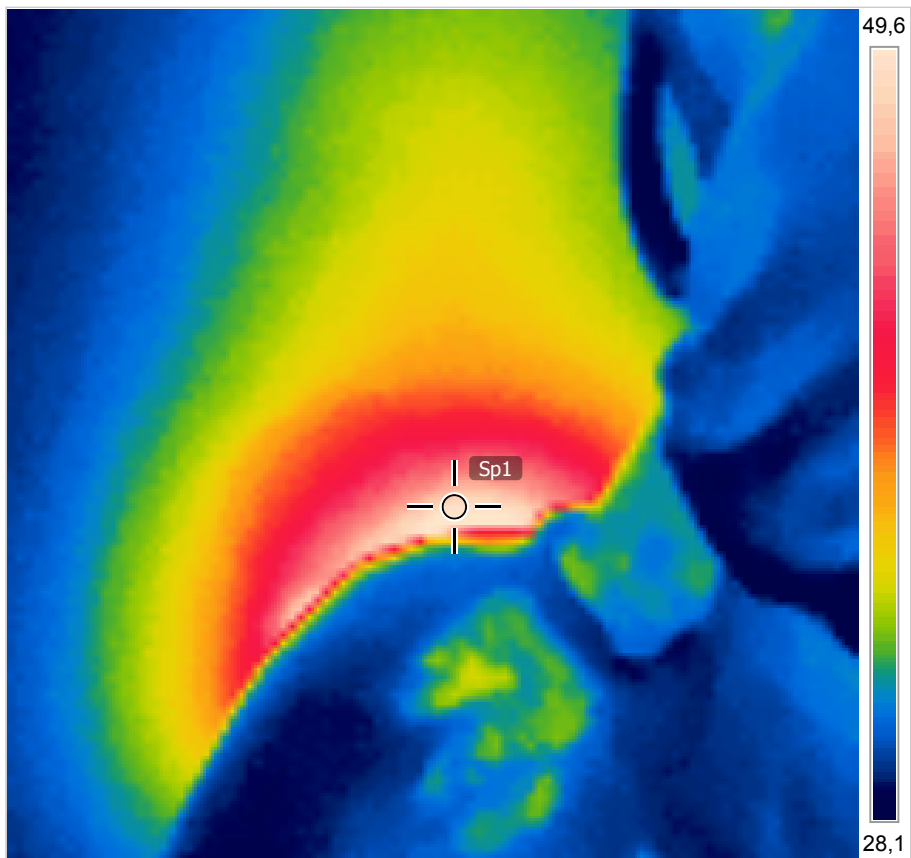
Měření °C

Sp1	49,3
-----	------

Parametry

Emisivita:	0.95
Ref. zdánlivá tepl.:	20 °C

8.10.2014 22:27:09



IR_0215.jpg